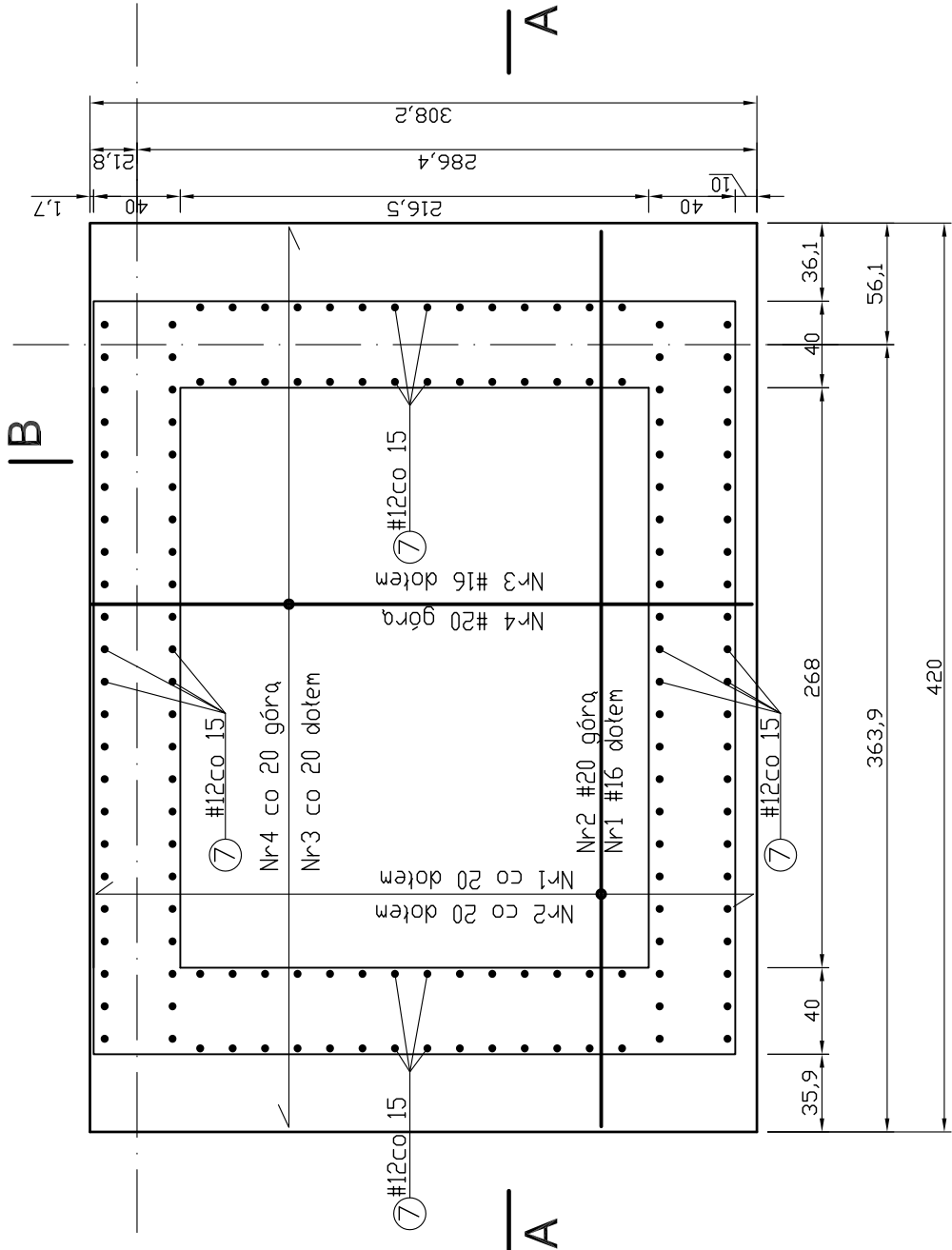
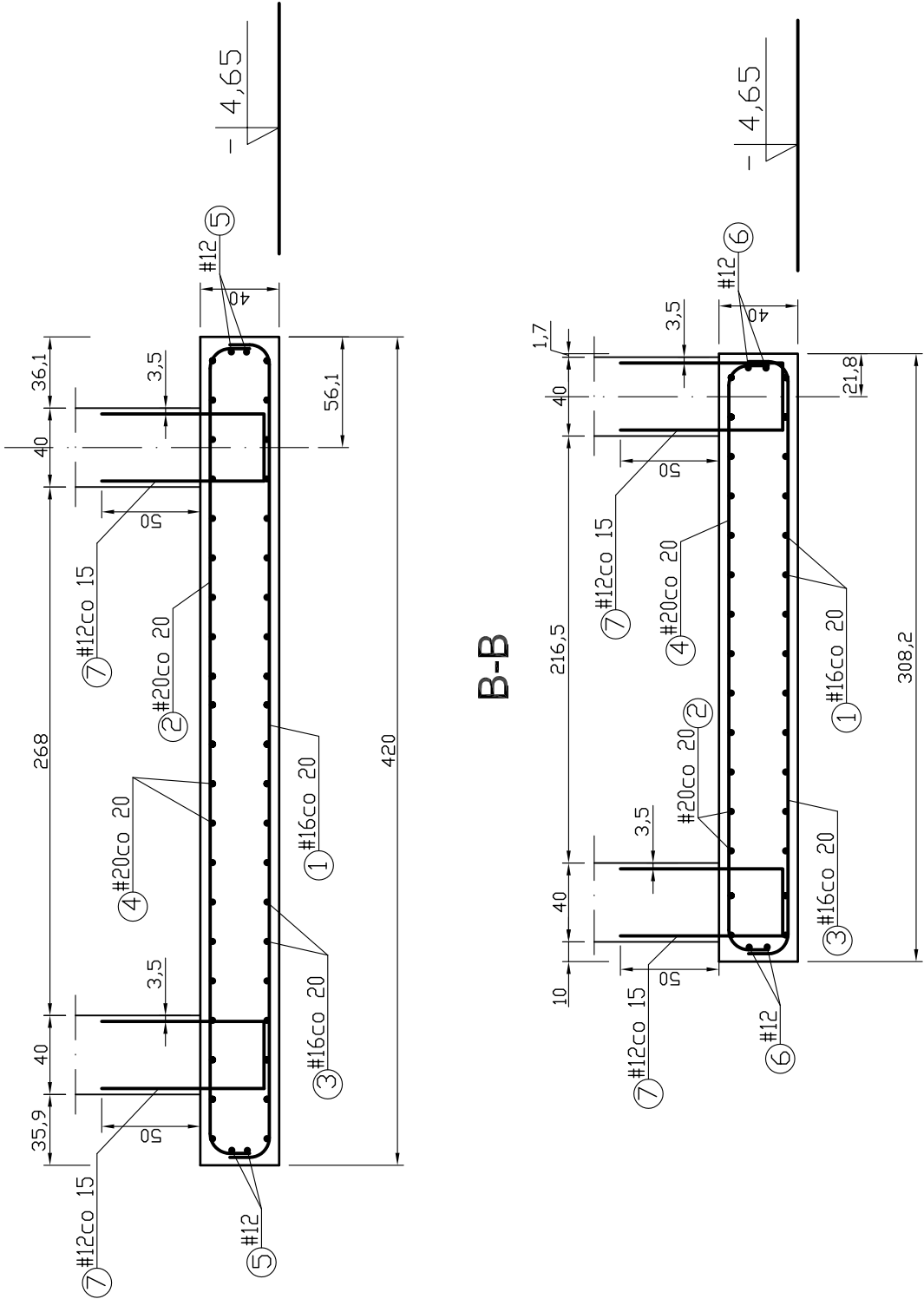


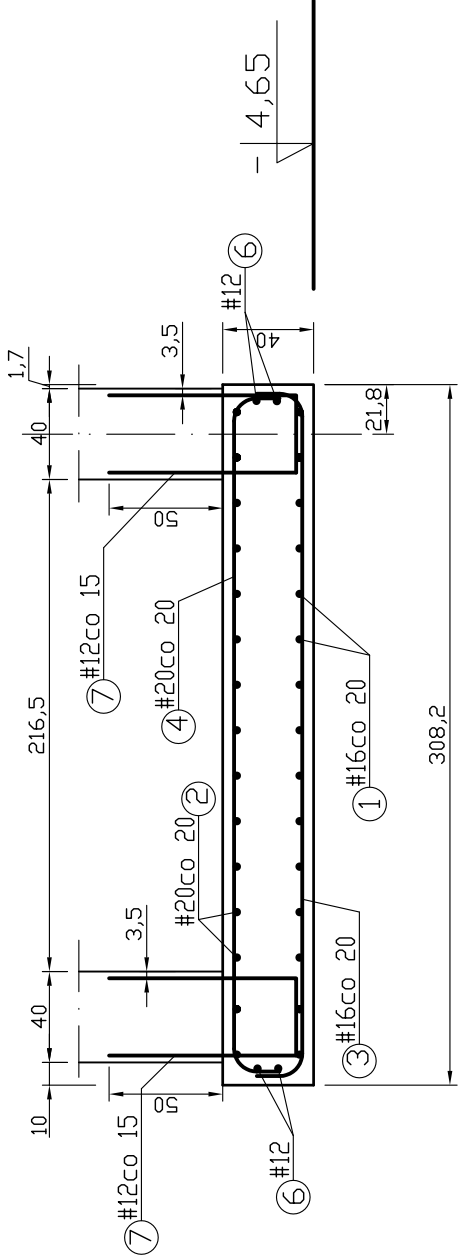
PŁYTA PŁ2 - 1 szt.



A-A



B-B



4 szt. ⑥ #12 L=410

4 szt. ⑤ #12 L=298

74 szt. ⑦ #12 L=199



15 szt. ① #16 L=460

15 szt. ② #20 L=460

21 szt. ③ #16 L=348

21 szt. ④ #20 L=348

BETON B30
STAL AIIIIN
otulina 5cm

BiurowyProjektowanie		Niniejszy rysunek stanowi własność Biura Projektowego SEGESTA. Kopowanie, wykorzystywanie całości lub fragmentów bez pisemnej zgody Biura Projektowego SEGESTA jest zabronione (Ustawa o prawie autorskim i prawach pokrewnych DS.U. nr 24 z 1994r.)	
SEGESTA BIURO PROJEKTOWE		Inwestor	
ul. Wębleńskiego 29/2, 51-627 Wrocław tel. +48 71 348 75 89 fax +48 71 348 26 91 e-mail: pracownia@segesta.pl		STAROSTWO POWIATOWE 65-057 Zielona Góra, ul. Podgórna 5	
PROJEKTANT: mgr inż. Piotr Ulatowski		Projekt	
OPRACOWAŁ: mgr inż. Andrzej Ubysz		SZPITAL POWIATOWY W SULECHOWIE ul. Zwycięstwa 1	
Faza		Branża	
PROJEKT WYKONAWCZY		KONSTRUKCJA	
Tom 2.2		Skala	
Tytuł rys.		Nr rys.	
FUNDAMENTY – Płyta P12		Data	
		1:25	
		07.2006	
		Realizacja	
		K/W/112	
		-	

Wszystkie uwagi rozpatrywać wg opisu technicznego.